

Схема расположения границ публичного сервитута объекта  
электросетевого хозяйства:  
ВЛ-0,4 кВ ф. 1 КТП №1134 г.Сыктывкар,  
расположенного по адресу: Российская Федерация, Республика Коми, г.  
Сыктывкар

Площадь испрашиваемого публичного сервитута: 342 кв.м

Каталог координат: Приложение 1 на 1 листе

Система координат: МСК-11, зона 4

Кадастровый номер земельного участка, в отношении которого  
испрашивается публичный сервитут: 11:05:0104001:997, 11:05:0104001:63,  
11:05:0104001:1596, 11:05:0104001:1440; земли кадастрового квартала:  
11:05:0104001

Утверждена

(наименование документа об утверждении, включая

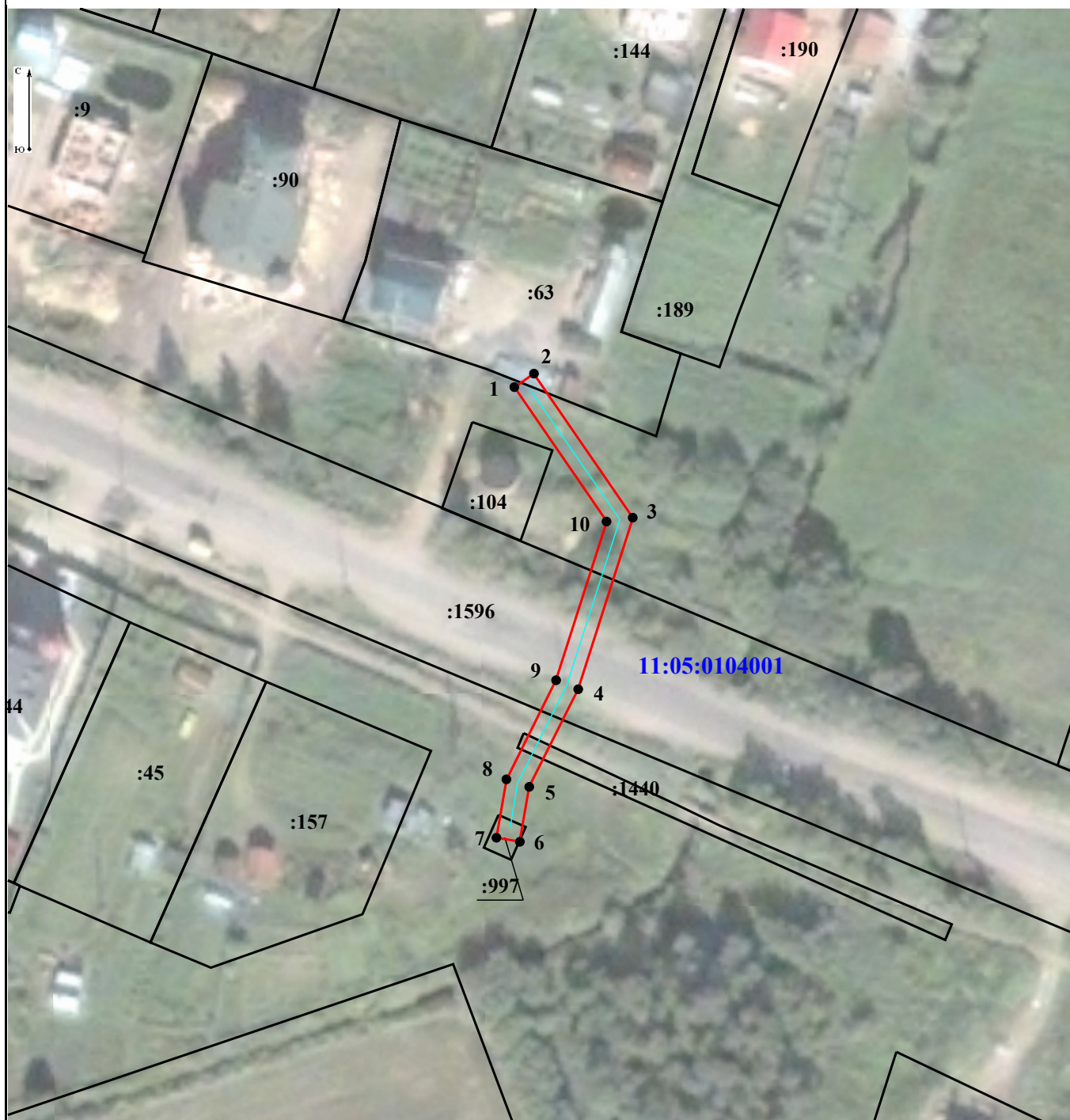
наименования органов государственной власти или

органов местного самоуправления, принявших

решение об утверждении схемы или подписавших  
соглашение о перераспределении земельных участков)

от


№

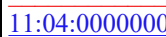


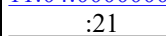
Масштаб 1:1 000

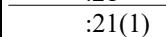
Условные обозначения:


 - граница объекта электросетевого хозяйства;

 - проектные границы публичного сервитута;

 11:04:0000000 - номер и граница кадастрового квартала;

 :21 - граница и кадастровый номер земельного участка, содержащиеся в ЕГРН;

 :21(1) - обозначение контура многоконтурного земельного участка;

 1 - обозначение и номер характерной точки проектных границ публичного сервитута.

**Каталог координат границ публичного сервитута  
объекта электросетевого хозяйства:  
«ВЛ-0,4 кВ ф. 1 КТП №1134 г.Сыктывкар»**

<b>Площадь публичного сервитута: 342 кв.м.</b>		
<b>Метод определения координат: Метод спутниковых геодезических измерений (определений)</b>		
<b>Система координат: МСК - 11, зона 4</b>		
<b>Средняя квадратичная погрешность определения координат характерных точек контура (Mt) = 0,10 м</b>		
<b>Обозначение характерных точек границ</b>	<b>Координаты, м</b>	
	<b>X</b>	<b>Y</b>
<b>1</b>	<b>2</b>	<b>3</b>
1	629 059,38	4 439 653,83
2	629 061,64	4 439 657,13
3	629 037,46	4 439 673,73
4	629 008,65	4 439 664,57
5	628 992,26	4 439 656,33
6	628 983,04	4 439 654,76
7	628 983,71	4 439 650,81
8	628 993,52	4 439 652,49
9	629 010,16	4 439 660,85
10	629 036,81	4 439 669,33
1	629 059,38	4 439 653,83